



OBAC

Ośrodek Badań, Atestacji i Certyfikacji Sp. z o.o.
44-121 Gliwice, ul. Łabędzka 21

CERTYFIKAT
uprawniający do oznaczenia wyrobu znakiem bezpieczeństwa
Nr OBAC/0211/CB/19
(Przedłużenie certyfikatu Nr OBAC/0214/CB/16)

Nazwa i adres posiadacza certyfikatu:	DSI Schaum Chemie sp. z o.o. ul. Podleska 76 43-190 Mikołów
Nazwa i adres producenta:	DSI Schaum Chemie sp. z o.o. ul. Podleska 76 43-190 Mikołów
Nazwa wyrobu:	Spienialne spoiwo mineralno-cementowe
Typ (odmiany):	POROCEM®C
Parametry techniczne:	Zgodnie z : Instrukcją bezpiecznego stosowania Spienialne spoiwo mineralno-cementowe POROCEM®C. Nr dokumentacji: DSI-SCh-354/19. DSI Schaum Chemie sp. z o.o. Mikołów, maj 2019r.

Spełnienie podstawowych wymogów bezpieczeństwa zapewniono poprzez zgodność z:

- Procedurą Oceny Wyrobu **PB/OBAC-50**. Mineralne spoiwa górnicze, uwzględniającą m.in. postanowienia Ustawy z dnia 9 czerwca 2011 r. „Prawo geologiczne i górnicze” (z jednolitym tekstem Dz. U. z 2017r. poz. 2126) oraz wymaganiami zawartymi w aktach wykonawczych wydanych z delegacji tej ustawy, a w szczególności w Rozporządzeniu Ministra Energii z dnia 23 listopada 2016 r. w sprawie szczegółowych wymagań dotyczących prowadzenia ruchu podziemnych zakładów górniczych (Dz.U.2017 poz. 1118).

Poufny raport z oceny wyrobu: OBAC/0211/RM/19

Zgodnie ze sprawozdaniem z badań:

- Numer LL/159/2019/A z dnia 04.06.2019r.
- Numer BCR/2/140/2019 z dnia 10.05.2019r.
- Numer 06598/ZL/19 z dnia 14.05.2019r.

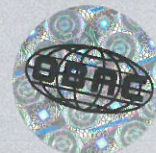
Zgodnie z dokumentacją: wg wykazu na stronie 2/2

Certyfikat jest ważny w okresie od 18.06.2019 do 17.06.2022 i dotyczy wyłącznie egzemplarzy wyrobu (ów) posiadających identyczne właściwości (parametry) jak przedstawiony do oceny wzór (wzory) i odpowiadające wymogom określonym powyżej. Ośrodek Badań Atestacji i Certyfikacji „OBAC” w Gliwicach wydając niniejszy Certyfikat nie bierze odpowiedzialności za ewentualne naruszenie praw wyłącznych i pokrewnych.



**Kierownik
Jednostki Certyfikującej**

mgr Piotr Tarnawski



OBAC

Ośrodek Badań, Atestacji i Certyfikacji Sp. z o.o.
44-121 Gliwice, ul. Łabędzka 21

CERTYFIKAT

uprawniający do oznaczenia wyrobu znakiem bezpieczeństwa

Nr OBAC/0211/CB/19

(Przedłużenie certyfikatu Nr OBAC/0214/CB/16)

1. Dokumentacja:

- 1.1. Instrukcja bezpiecznego stosowania. Spienialne spoiwo mineralno-cementowe POROCEM®C. Nr dokumentacji: DSI-SCh-354/19. Opracowanie: DSI Schaum Chemie sp. z o.o, Mikołów, maj 2019r.
- 1.2. Karta Charakterystyki. Spienialne spoiwo mineralno-cementowe POROCEM®C. Wersja: 2.1.-PL. Aktualizacja: 03.06.2019r.

2. Warunki stosowania wyrobu:

- 2.1. Spienialne spoiwo mineralno-cementowe POROCEM®C przeznaczone jest do stosowania w metanowych i nie metanowych podziemnych zakładach górniczych w pomieszczeniach o stopniu „a”, „b” i „c” zagrożenia wybuchem gazu i stopniu A i B zagrożonych wybuchem pyłu węglowego.
- 2.2. W czasie użytkowania spoiwa mineralno-cementowego POROCEM®C użytkownik ma obowiązek ścisłego przestrzegania środków profilaktycznych zamieszczonych w Karcie Charakterystyki przywołanej w punkcie 1.2
- 2.3. Należy przestrzegać warunków podanych w instrukcji bezpiecznego stosowania. Nr dokumentacji DSI-SCh-354/19. Spienialne spoiwo mineralno-cementowe POROCEM®C. Mikołów, maj 2019r. Opracowanie: DSI Schaum Chemie sp. z o.o.
- 2.4. Ośrodek Badań Atestacji i Certyfikacji OBAC opracowując niniejszy raport nie bierze odpowiedzialności za ewentualne naruszenie praw wyłącznych i pokrewnych.
- 2.5. O wprowadzeniu jakichkolwiek zmian w dokumentacji technicznej spoiwa mineralno-cementowego POROCEM®C zmieniających jego parametry techniczne i warunki eksploatacyjne należy bezzwłocznie powiadomić Ośrodek Badań, Atestacji i Certyfikacji „OBAC” Sp. z o. o. – jako autora niniejszego certyfikatu, w celu przeprowadzenia ponownych badań

